

1. 事業推進状況について

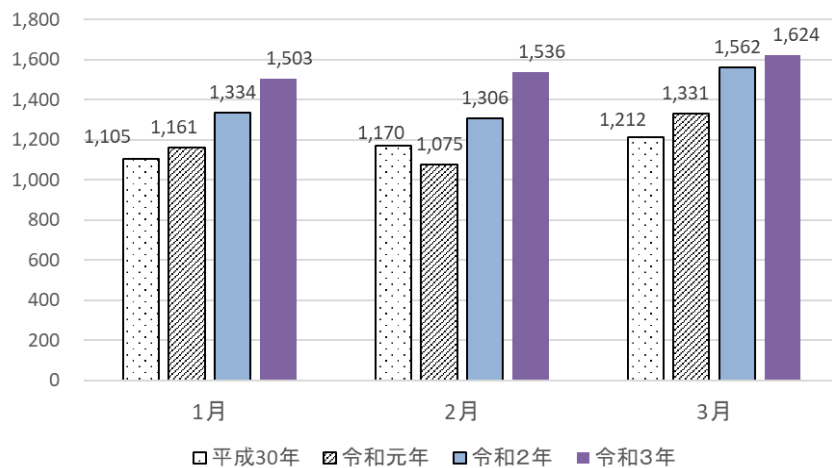
①相談・問合せ件数（平成11年10月～令和4年3月末現在）

【年度別推移】

※不明に身障は含まない。

内 容 対 象 者	本事業の利用に関するもの					その他	合 計
	認知症高齢	知 的	精 神	不 明	小 計		
平成29年度累計	5,312	4,013	4,242	324	13,891	124	14,015
(割 合)	(38.2%)	(28.9%)	(30.5%)	(2.3%)			
平成30年度累計	5,246	3,744	4,023	236	13,249	230	13,479
(割 合)	(39.6%)	(28.3%)	(30.4%)	(1.8%)			
令和元年度累計	5,927	3,763	4,535	252	14,477	199	14,676
(割 合)	(40.9%)	(26.%)	(31.3%)	(1.7%)			
令和2年度累計	6,114	4,785	5,615	260	16,774	275	17,049
(割 合)	(36.4%)	(28.5%)	(33.5%)	(1.6%)			
令和3年4月	498	454	471	16	1,439	29	1,468
令和3年5月	514	407	512	33	1,466	27	1,493
令和3年6月	663	414	556	30	1,663	33	1,696
令和3年7月	517	456	469	15	1,457	41	1,498
令和3年8月	591	425	395	24	1,435	31	1,466
令和3年9月	563	419	411	14	1,407	28	1,435
令和3年10月	623	424	486	15	1,548	26	1,574
令和3年11月	559	392	526	11	1,488	20	1,508
令和3年12月	615	452	485	16	1,568	20	1,588
令和4年1月	497	486	491	29	1,503	26	1,529
令和4年2月	550	465	504	17	1,536	22	1,558
令和4年3月	536	479	572	37	1,624	39	1,663
令和3年度累計	6,726	5,273	5,878	257	18,134	342	18,476
(割 合)	(37.1%)	(29.1%)	(32.4%)	(1.4%)			
開始当初からの累計	72,530	42,706	56,592	4,685	176,513	3,254	179,767
(割 合)	(41.1%)	(24.2%)	(32.1%)	(2.7%)	(100%)		

①相談・問合せ件数比較
(平成30年-令和4年1～3月)



【令和3年度地区・委託社協別 相談問合せ件数累計】

内 容	本事業の利用に関するもの					その他	合計		
	対 象 者	認知症高齢	知 的	精 神	不 明			小 計	
本部	303	192	78	2	575	38	613		
石 狩	江別市社協	162	120	260	113	655	45	700	
	千歳市社協	213	43	546	3	805	0	805	
	恵庭市社協	38	20	0	1	59	0	59	
	北広島市社協	224	1	3	0	228	0	228	
	石狩市社協	614	145	636	0	1,395	0	1,395	
	当別町社協	34	0	3	0	37	0	37	
	新篠津村社協	0	2	0	0	2	0	2	
	函館市								(未受託)
渡 島	北斗市社協	19	1	5	0	25	0	25	
	松前町社協	0	0	0	0	0	0	0	
	福島町社協	0	0	0	0	0	0	0	
	知内町社協	0	0	0	0	0	0	0	
	木古内町社協	0	0	0	0	0	0	0	
	七飯町								(未受託)
	鹿部町	0	0	0	0	0	0	0	
	森町社協	18	2	3	0	23	0	23	
	八雲町社協	4	0	1	1	6	0	6	
	長万部町社協	1	0	0	0	1	0	1	
	檜 山	江差町社協	277	81	33	2	393	1	394
上ノ国町社協		2	0	0	0	2	0	2	
厚沢部町									(未受託)
乙部町									(未受託)
せたな町社協		6	0	0	0	6	0	6	
奥尻町									(未受託)
今金町社協		74	0	0	0	74	0	74	
後 志	小樽市社協	62	1	17	23	103	70	173	
	島牧村社協	0	0	0	0	0	0	0	
	寿都町社協					0		0	
	黒松内町社協					0		0	
	蘭越町社協	1	1	0	0	2	2	4	
	二セコ町社協	1	0	0	0	1	0	1	
	真狩村社協	0	0	0	0	0	0	0	
	留寿都村社協	0	17	132	0	149	0	149	
	喜茂別町社協	7	2	5	0	14	0	14	
	京極町社協	1	0	0	0	1	0	1	
	倶知安町社協	0	3	0	0	3	0	3	
	共和町								(未受託)
	岩内町社協	10	9	171	0	190	0	190	
	泊村社協	0	0	0	0	0	0	0	
	神恵内村								(未受託)
	積丹町社協	0	0	0	0	0	0	0	(広域)→小樽市で実施
古平町社協	0	0	0	1	1	0	1	(広域)→小樽市で実施	

後志	仁木町社協	0	0	0	0	0	3	3	(広域) →小樽市で実施	
	余市町社協	8	0	0	0	8	2	10	(広域) →小樽市で実施	
	赤井川村社協	0	0	0	0	0	0	0		
空知	夕張市社協	0	0	0	0	0	0	0		
	岩見沢市社協	1,006	127	559	6	1,698	0	1,698		
	美唄市社協	98	433	257	2	790	0	790		
	芦別市社協	30	44	1	0	75	0	75		
	赤平市社協	9	4	0	0	13	3	16		
	三笠市社協	14	0	9	1	24	0	24		
	滝川市社協	3	10	2	0	15	0	15		
	砂川市社協	56	49	43	0	148	0	148		
	歌志内市社協	1	0	0	0	1	0	1		
	深川市									(未受託)
	南幌町									(未受託)
	奈井江町	0	5	0	0	5	0	5		
	上砂川町									(未受託)
	由仁町社協	0	0	0	0	0	0	0	0	
	長沼町									(未受託)
	栗山町社協	0	4	0	0	4	0	4		
	月形町社協	0	0	0	0	0	0	0	0	
	浦臼町									(未受託)
	新十津川町社協	0	0	2	0	2	1	3		
	妹背牛町社協	0	0	0	0	0	0	0	0	
	秩父別町									(未受託)
	雨竜町									(未受託)
	北竜町									(未受託)
	沼田町									(未受託)
	上川	旭川市社協	110	180	113	4	407	0	407	
		士別市社協	38	38	13	0	89	0	89	
名寄市社協		2	0	3	2	7	0	7		
富良野市社協		3	152	63	0	218	0	218		
鷹栖町社協		0	0	2	0	2	0	2		
東神楽町										(未受託)
当麻町社協		0	0	0	1	1	0	1		
比布町社協		0	2	0	0	2	0	2		
愛別町										(未受託)
上川町										(未受託)
東川町社協		0	0	0	0	0	0	0	0	
美瑛町										(未受託)
上富良野町社協		0	0	0	0	0	0	0	0	
中富良野町社協		1	0	0	0	1	2	3		
南富良野町社協		0	1	0	0	1	0	1		
占冠村社協		3	0	0	0	3	0	3		
和寒町社協		8	4	0	0	12	0	12		(広域) →士別市で実施
剣淵町社協	23	46	0	0	69	0	69		(広域) →士別市で実施	
下川町社協	0	0	0	0	0	0	0	0		
美深町社協	14	0	22	0	36	0	36			

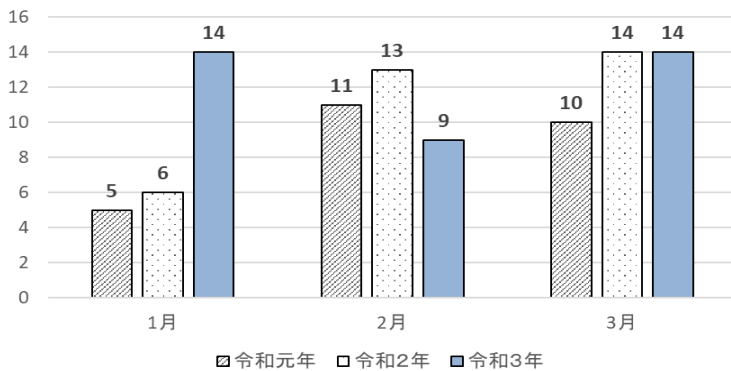
胆振	安平町社協	0	0	0	1	1	0	1	
	厚真町社協	1	0	0	0	1	0	1	
	むかわ町社協	288	43	0	0	331	0	331	
日高	日高町社協	6	2	2	0	10	0	10	
	平取町社協	0	0	0	0	0	0	0	
	新冠町社協	2	0	0	0	2	0	2	
	新ひだか町社協	1,020	1,547	927	25	3,519	129	3,648	
	浦河町社協	1	2	58	14	75	0	75	
	様似町							(未受託)	
	えりも町							(未受託)	
十勝	帯広市社協	90	176	471	4	741	0	741	
	音更町社協	11	0	0	6	17	0	17	
	士幌町社協	6	1	1	2	10	0	10	
	上士幌町社協	3	0	0	0	3	0	3	
	鹿追町社協	0	1	0	2	3	0	3	
	新得町社協	14	0	1	1	16	0	16	
	清水町社協	0	0	0	0	0	0	0	
	芽室町社協	4	0	6	2	12	0	12	
	中札内村社協	1	1	0	0	2	0	2	
	更別村社協	0	0	0	0	0	0	0	
	大樹町社協	0	0	0	0	0	0	0	
	広尾町社協	0	12	0	0	12	0	12	
	幕別町社協	0	0	0	0	0	0	0	
	池田町社協	2	0	2	0	4	0	4	
	豊頃町社協	0	0	0	0	0	0	0	
	本別町社協	0	0	0	0	0	0	0	
	足寄町社協	4	2	0	0	6	0	6	
	陸別町社協	0	0	0	2	2	1	3	
	浦幌町社協	0	2	60	4	66	0	66	
釧路	釧路市社協	212	63	64	2	341	0	341	
	釧路町社協	22	2	12	0	36	0	36	
	厚岸町社協	19	0	2	0	21	0	21	
	浜中町社協	0	0	0	1	1	0	1	
	標茶町社協	0	2	0	0	2	0	2	
	弟子屈町社協	13	0	0	0	13	0	13	
		鶴居村							(未受託)
		白糠町社協	1	0	0	0	1	0	1
根室	根室市社協	2	0	3	0	5	0	5	
	別海町社協	1	0	0	0	1	0	1	
	中標津町社協	137	2	17	1	157	0	157	
	標津町社協	3	0	0	0	3	0	3	
	羅臼町社協	0	0	0	0	0	0	0	
	道社協 小計	303	192	78	2	575	38	613	
	委託先社協 小計	6,423	5,081	5,800	255	17,559	304	17,863	
	合計	6,726	5,273	5,878	257	18,134	342	18,476	

②契約件数（平成11年10月～令和4年3月末現在）

【年度別推移】

	契約件数						解約件数			
	認知症高齢	知的	精神	合計	(生活保護)	(委託先)	認知症高齢	知的	精神	合計
平成29年度累計	79	34	31	144	65	139	99	20	21	140
(割合)	(54.9%)	(23.6%)	(21.5%)		(45.1%)	(96.5%)	(70.7%)	(14.3%)	(15.%)	
平成30年度累計	90	29	37	156	82	148	105	13	23	141
(割合)	(57.7%)	(18.6%)	(23.7%)		(52.6%)	(94.9%)	(74.5%)	(9.2%)	(16.3%)	
令和元年度累計	93	27	38	158	83	149	87	26	33	146
(割合)	(58.9%)	(17.1%)	(24.1%)		(52.5%)	(94.3%)	(59.6%)	(17.8%)	(22.6%)	
令和2年度累計	91	30	26	147	64	136	87	34	32	153
(割合)	(61.9%)	(20.4%)	(17.7%)		(43.5%)	(92.5%)	(56.9%)	(22.2%)	(20.9%)	
令和3年4月	6	5	2	13	5	12	8	1	3	12
令和3年5月	9	3	4	16	11	14	7	1	4	12
令和3年6月	9	3	2	14	6	14	8	2	3	13
令和3年7月	11	5	3	19	11	18	7	2	4	13
令和3年8月	4	2	4	10	5	10	8	3	2	13
令和3年9月	10	5	3	18	6	18	9	1	4	14
令和3年10月	13	3	3	19	11	16	9	5	5	19
令和3年11月	5	1	2	8	5	8	13	2	4	19
令和3年12月	11	4	1	16	6	16	8	1	4	13
令和4年1月	12	1	1	14	6	13	8	2	0	10
令和4年2月	6	1	2	9	5	9	9	5	3	17
令和4年3月	8	4	2	14	5	14	7	4	12	23
令和3年度累計	104	37	29	170	82	162	101	29	48	178
(割合)	(61.2%)	(21.8%)	(17.1%)		(48.2%)	(95.3%)	(56.7%)	(16.3%)	(27.%)	
累計	1,369	435	513	2,317	1,350		1,094	241	336	1,671
(割合)	(59.1%)	(18.8%)	(22.1%)	(100%)	(58.3%)					(72.1%)

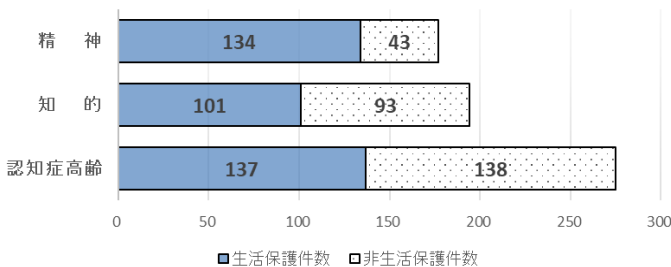
②契約件数 比較
(令和元年～令和4年1～3月)



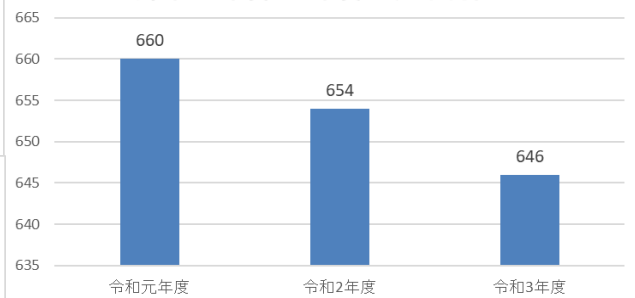
○事業開始～令和4年3月末

	認知症高齢	知的	精神	合計
契約継続件数	275	194	177	646
(うち生活保護件数)	137	101	134	372
(生活保護件数割合)	49.8	52.1	75.7	57.6

契約継続件数 区別生活保護割合
(令和4年3月末現在)



契約継続件数 比較
(令和元年度～3年度 3月末現在)



【振興局別件数】

	対象者区分			契約件数 (A)	解約件数 (B)	継続件数 (A - B)	準備件数
	認知症高齢	知的	精神				
石狩	167	27	56	250	175	75	4
渡島	77	16	16	109	80	29	0
檜山	64	14	12	90	59	31	4
後志	68	24	42	134	104	30	0
空知	172	62	51	285	205	80	10
上川	98	58	35	191	147	44	5
留萌	20	4	9	33	26	7	1
宗谷	56	19	12	87	73	14	0
網走	109	30	40	179	139	40	1
胆振	114	63	60	237	164	73	24
日高	53	43	84	180	116	64	4
十勝	134	40	63	237	179	58	4
釧路	217	30	25	272	177	95	6
根室	20	5	8	33	27	6	0
合計	1,369	435	513	2,317	1,671	646	63

